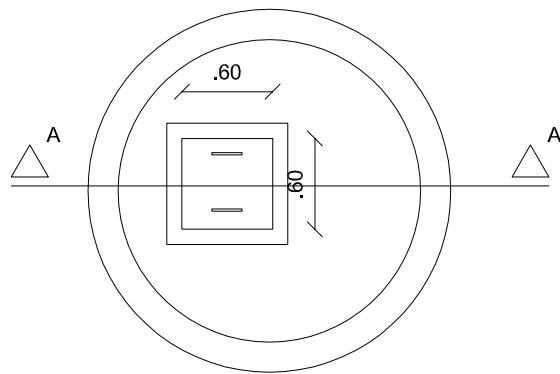
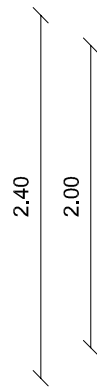


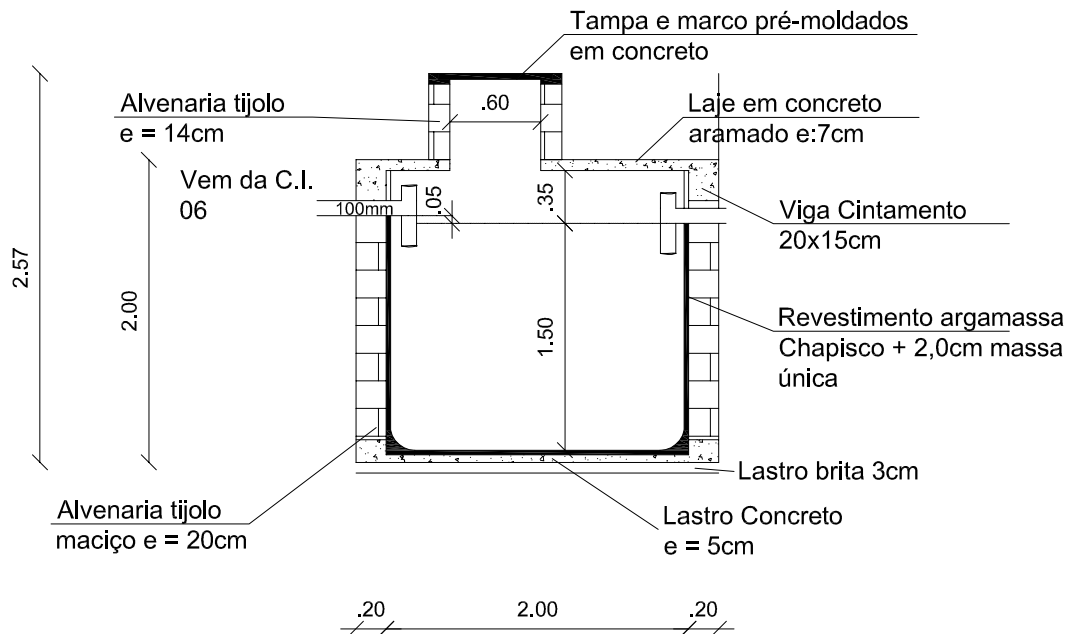
FOSSA SÉPTICA

Escala: 1/50



Fossa Séptica
Dint = 2,00m
Altura útil=1,50m
Vútil = 4,00m³

PLANTA BAIXA

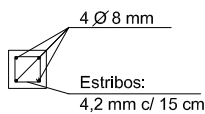


CORTE A-A'

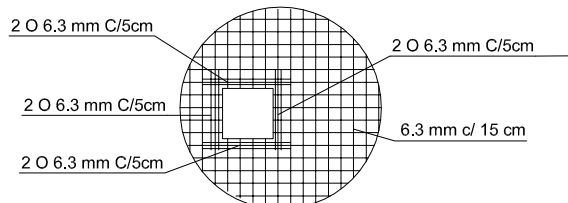
DETALHAMENTO FERRAGEM

Escala: 1/20

CINTA DE AMARRAÇÃO



FERRAGEM LAJE CONCRETO



PREFEITURA MUNICIPAL DE SANT'ANA DO LIVRAMENTO - SEPLAMA - DEPARTAMENTO DO PLANO DIRETOR
RUA SETE DE SETEMBRO, 515. CEP 97573-471. FONE: (55) 3968-1126

OBRA: UBS VILA REAL

ENDEREÇO: Rua Maria Aldina Saraiva

PROJETO: DETALHES HIDROSSANITÁRIO

RESP. TÉCNICO: Paulo Rogério Krug CAU A 19197-3

ÁREA CONSTRUÍDA: **55,35m²**
ÁREA TERRENO: MATRÍCULA: